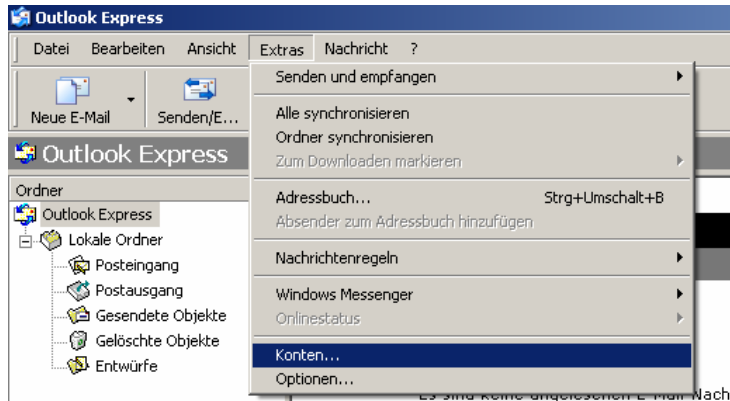


Einstellungen für Outlook Express

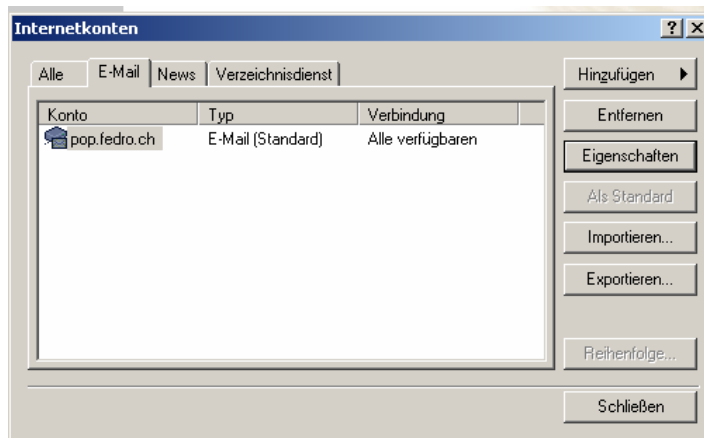
1. E-Mail-Konten-Verwaltung

Klicken Sie auf "Tools" (Extras) und dann auf Konten, um zur Verwaltung Ihrer E-Mail-Konten zu gelangen.



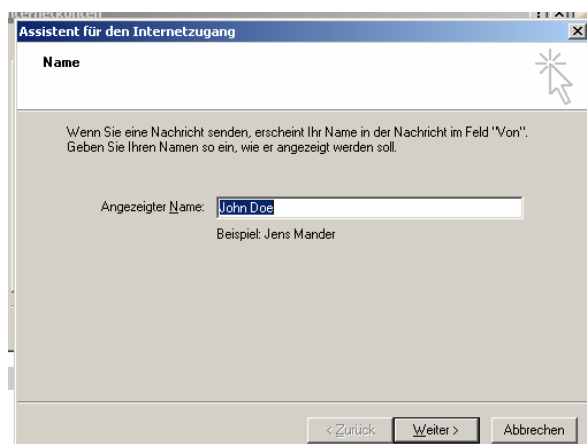
2. Konto-Assistenten starten

Wählen Sie das Register "Mail" und klicken Sie auf Hinzufügen → E-Mail



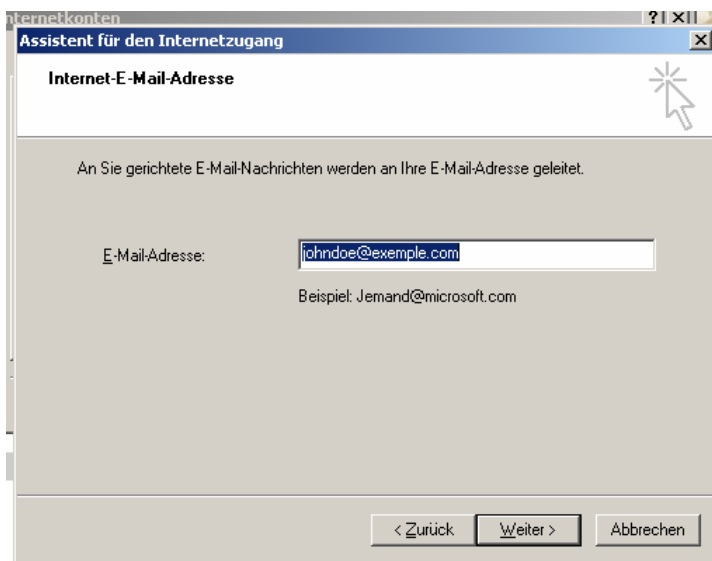
3. Absender-Name

Geben Sie Ihren vollständigen Vor- und Nachnamen an. Dieser wird bei Ihren Mails als "Absender" erscheinen.



4. E-Mail-Adresse

Geben Sie die komplette E-Mail-Adresse an, die Sie einrichten möchten.



The screenshot shows a window titled 'Assistent für den Internetzugang' with a sub-header 'Internet-E-Mail-Adresse'. Below the header, it says 'An Sie gerichtete E-Mail-Nachrichten werden an Ihre E-Mail-Adresse geleitet.' There is a text input field for 'E-Mail-Adresse:' containing 'johndoe@example.com'. Below the field is a small example: 'Beispiel: Jemand@microsoft.com'. At the bottom, there are three buttons: '< Zurück', 'Weiter >', and 'Abbrechen'.

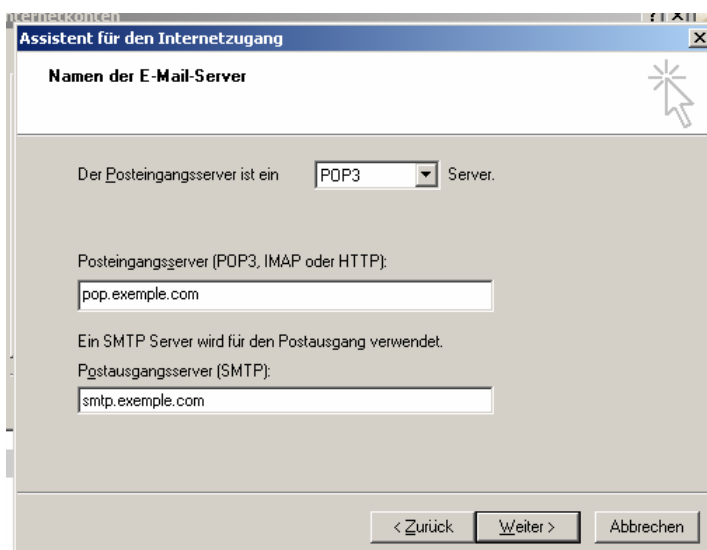
5. Auswahl des Kontentyps: POP

Konfiguration mit POP3

Wenn Sie Ihre Nachrichten per POP3 abrufen, wählen Sie im Listenfeld oben die Option "POP3" aus.

Posteingangsserver (POP3): pop.example.com

Postausgangsserver (SMTP): smtp.example.com



The screenshot shows a window titled 'Assistent für den Internetzugang' with a sub-header 'Namen der E-Mail-Server'. It features a dropdown menu set to 'POP3' with the text 'Der Posteingangsserver ist ein POP3 Server.' Below this is a text input field for 'Posteingangsserver (POP3, IMAP oder HTTP):' containing 'pop.example.com'. Further down, it says 'Ein SMTP Server wird für den Postausgang verwendet.' followed by a text input field for 'Postausgangsserver (SMTP):' containing 'smtp.example.com'. At the bottom, there are three buttons: '< Zurück', 'Weiter >', and 'Abbrechen'.

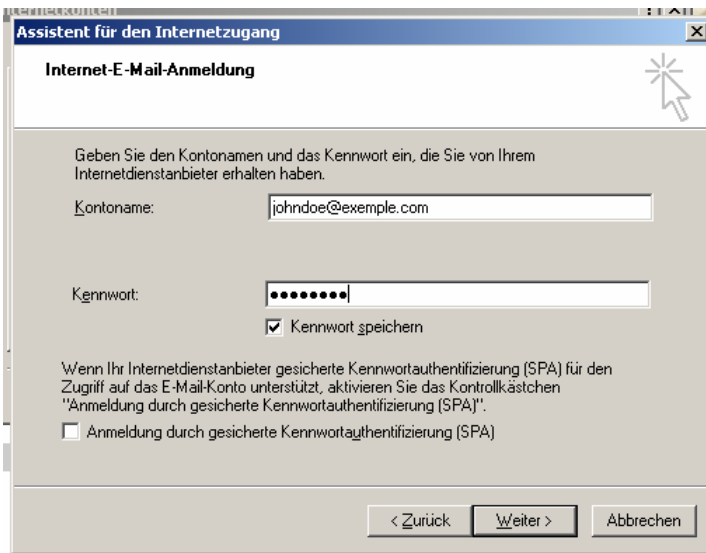
6. Logindaten für den E-Mail-Empfang

Kontoname

Ihre vollständige E-Mail-Adresse (Beispiele: john.doe@example.com).

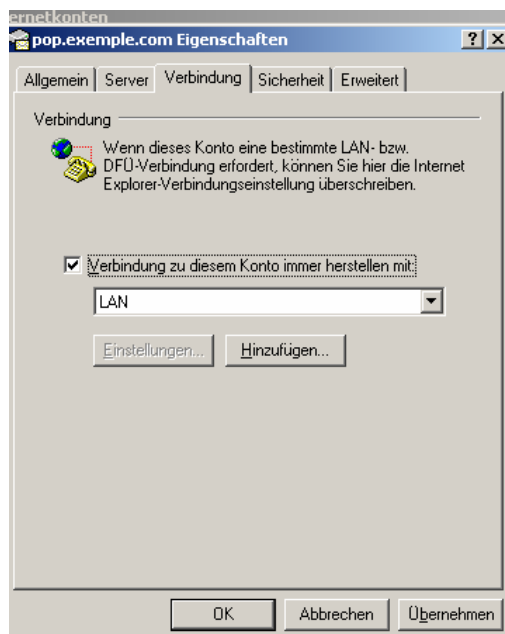
Kennwort

Ihr persönliches E-Mail-Kennwort.



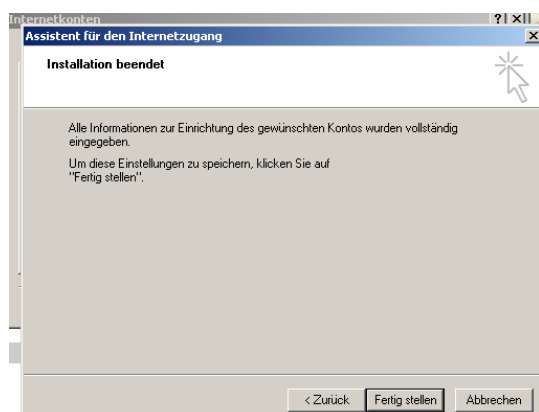
7. Verbindungstyp

Als Internetverbindungstyp geben Sie hier Netzwerkverbindung (LAN) an.



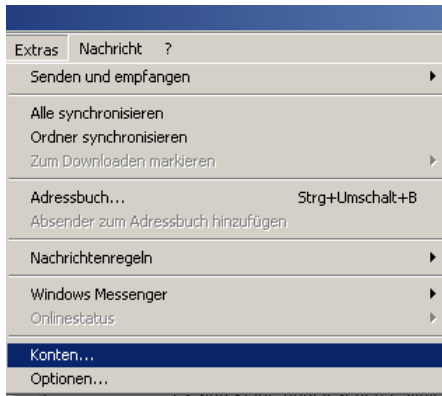
8. Fertig stellen

Klicken Sie auf "Fertig stellen" und starten Sie das Programm neu.

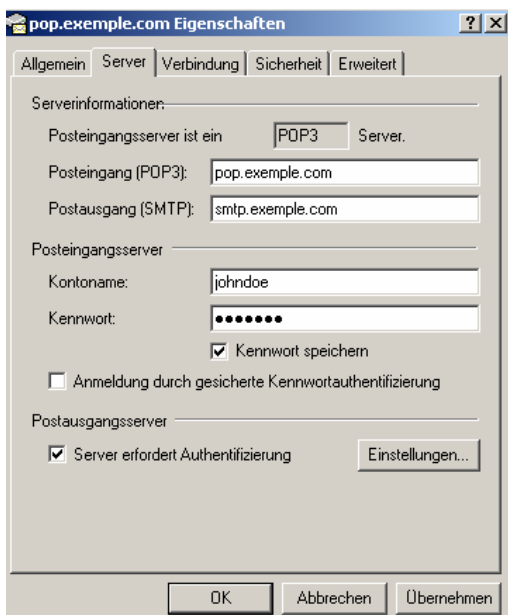


9. SMTP-Authentifizierung

Damit Sie E-Mails über Ihren Mailserver versenden können, müssen Sie die SMTP-Authentifizierung aktivieren. Klicken Sie dazu nochmals auf "Tools" (Extras) und dann auf Konten.

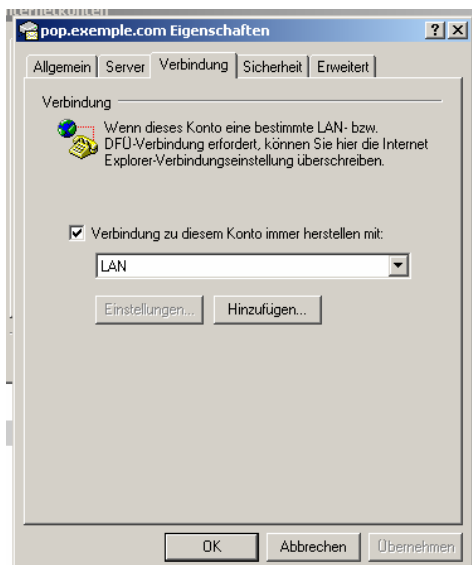


Wählen Sie im Register "Mail" das zu konfigurierende E-Mail-Konto und klicken Sie dann auf "Eigenschaften". Klicken Sie auf das Register "Server".

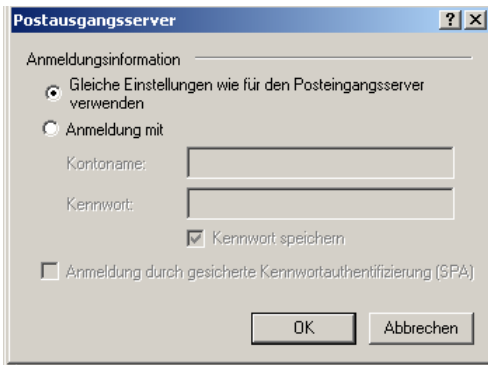


Stellen Sie sicher, dass unter "Benutzername" Ihre vollständige E-Mail-Adresse eingegeben ist (Beispiele: john.doe@example.com, j.doe@example.com, jdoe@example.com).

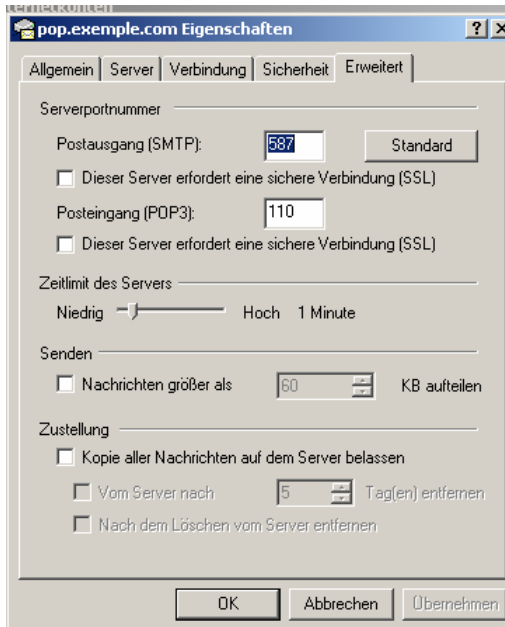
Aktivieren Sie das Kästchen "Server erfordert Authentifizierung" ganz unten im Fenster.



Vergewissern Sie sich, dass unter "Einstellungen" die Option "Gleiche Einstellungen wie für Posteingangsserver" aktiviert ist.



Auf „Erweitert“ Postausgang(SMTP) von 25 auf 587 stellen.



10. Weitere E-Mail-Konten einrichten

Wiederholen Sie die Prozedur für jedes E-Mail-Konto, das Sie im Control Panel eingerichtet haben.